

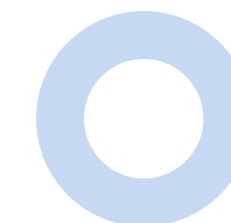
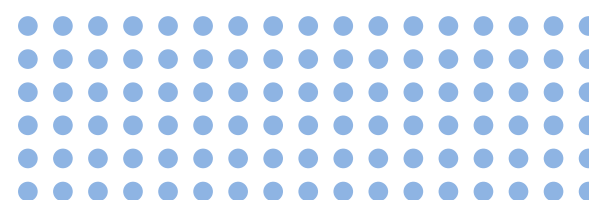
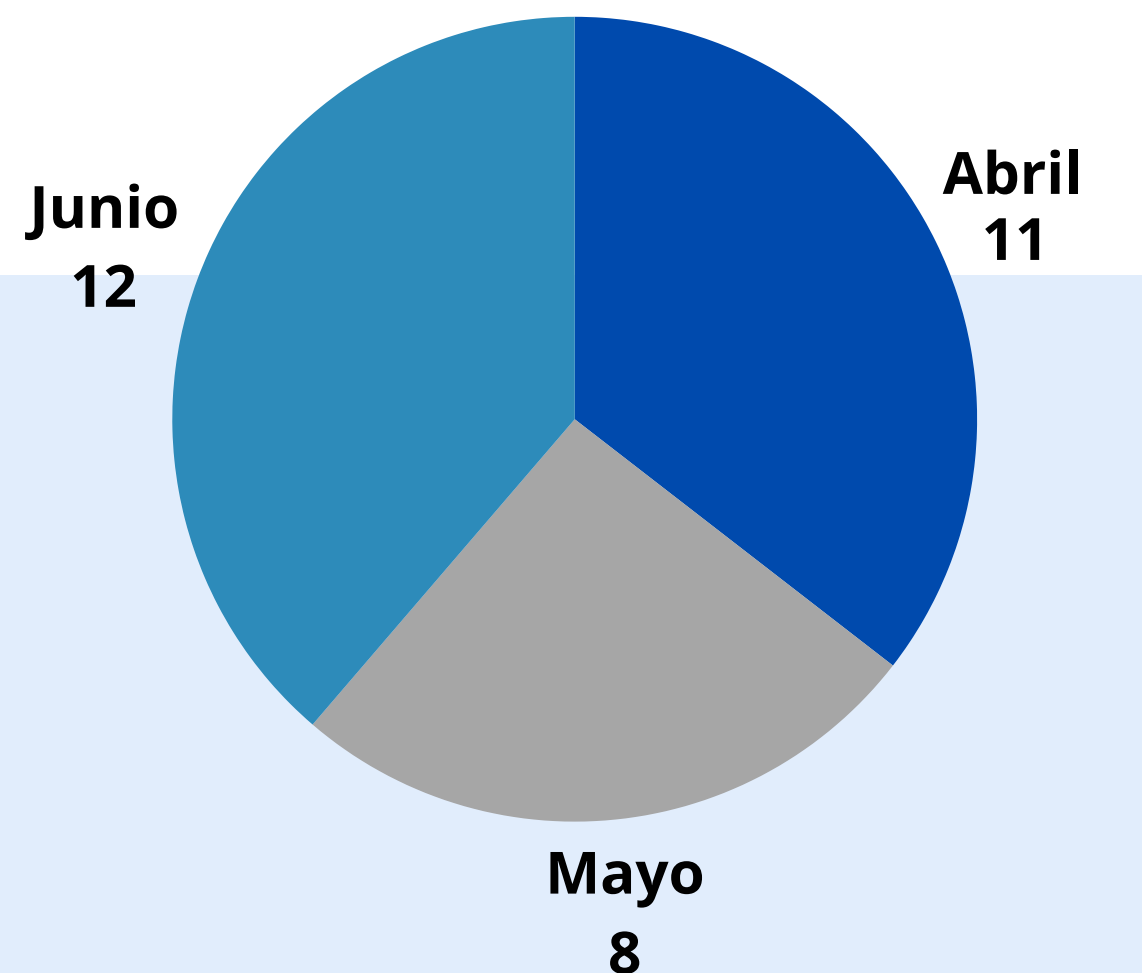
INFORME TRIMESTRAL DEL BUZÓN DE SUGERENCIAS

Abril - Junio 2025



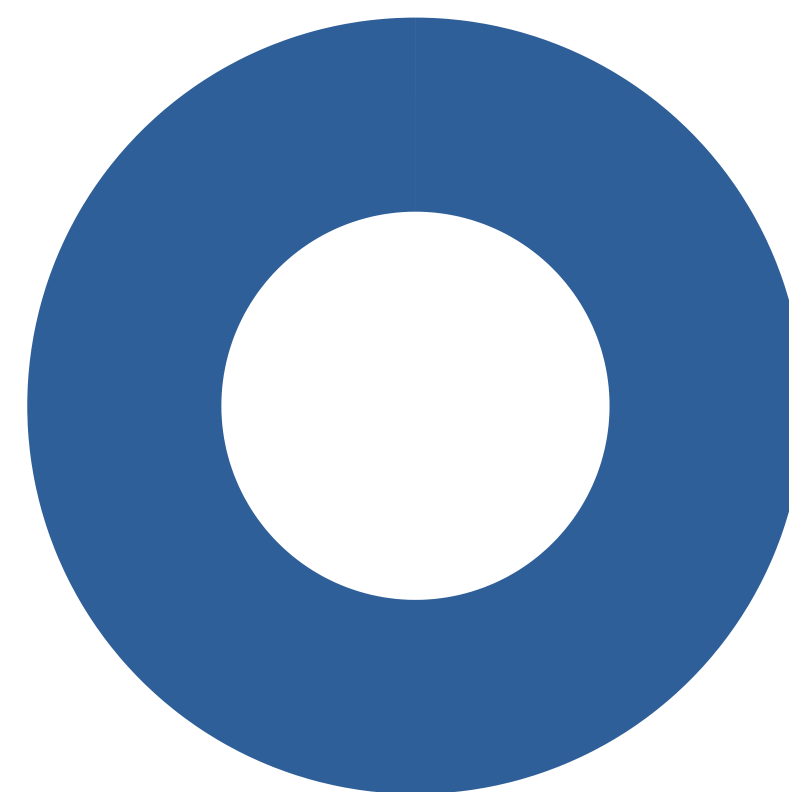
Introducción

La Universidad APEC comprometida en garantizar la calidad en los servicios que ofrece, ha implementado el buzón de sugerencias como herramienta para conocer de forma detallada el sentir de la comunidad universitaria (estudiantes, docentes, colaboradores, padres y público en general). En este informe se presenta un análisis y resumen de los resultados obtenidos con un total de 31 comentarios recibidos durante los meses Abril, Mayo y Junio del 2025 por usuarios, categoría, aspectos y área que impacta.

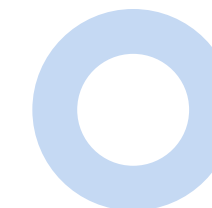


MODALIDAD DE LOS COMENTARIOS

De los 31 comentarios recibidos, el 100% de estos fueron bajo la modalidad digital siendo esta la modalidad más usada por los usuarios.



Digital
100%



TIPOS DE COMENTARIOS

QUEJAS O RECLAMACIONES

El 42% de los comentarios recibidos en el trimestre Abril- Junio corresponden a Quejas y reclamaciones, fueron dirigidos a: Escuela de Idiomas, Caja, Dir. Servicios Generales, CETA, Cuentas por Cobrar, Dir. Admisiones, Dir. Biblioteca y Facultad de Ciencias Económicas y Empresariales.

SUGERENCIAS

El 32.3% de los comentarios recibidos en este trimestre corresponden a la categoría Sugerencias los cuales van dirigidos a: Dir. de Biblioteca, Caja, Campus Virtual, Decanato de Artes y Comunicación, Dir. de Sostenibilidad y Gestión de Riesgo, y Escuela de Idiomas..

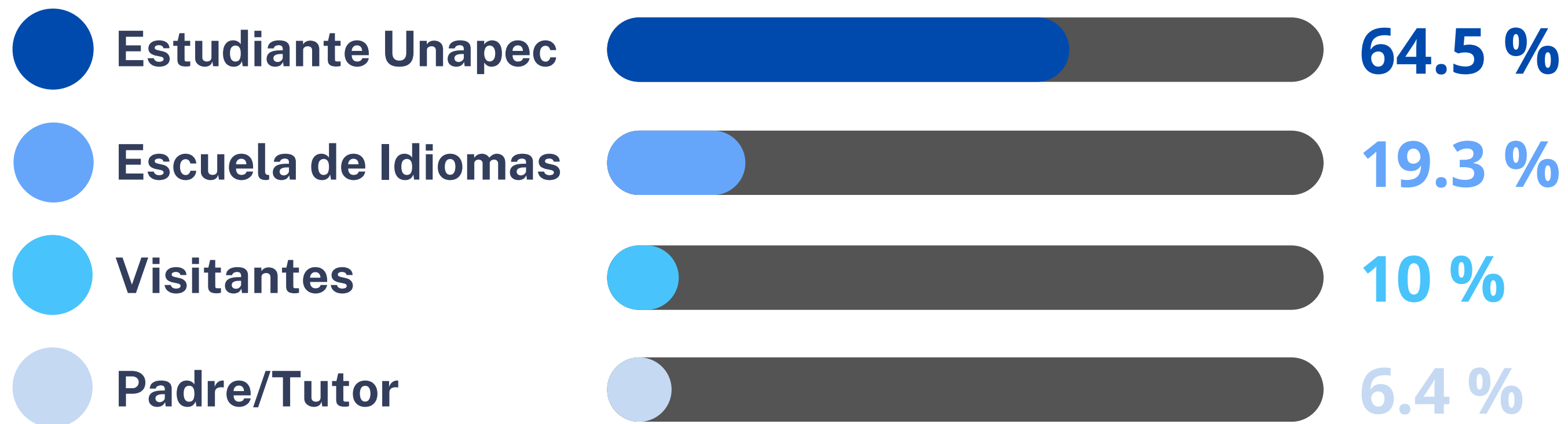
FELICITACIONES

El 16.1% de los comentarios recibidos en el trimestre corresponde a las felicitaciones estas fueron dirigidas a: Dir. de Biblioteca, Caja, Dir. de Admisiones y Dir. de Seguridad.

DENUNCIAS

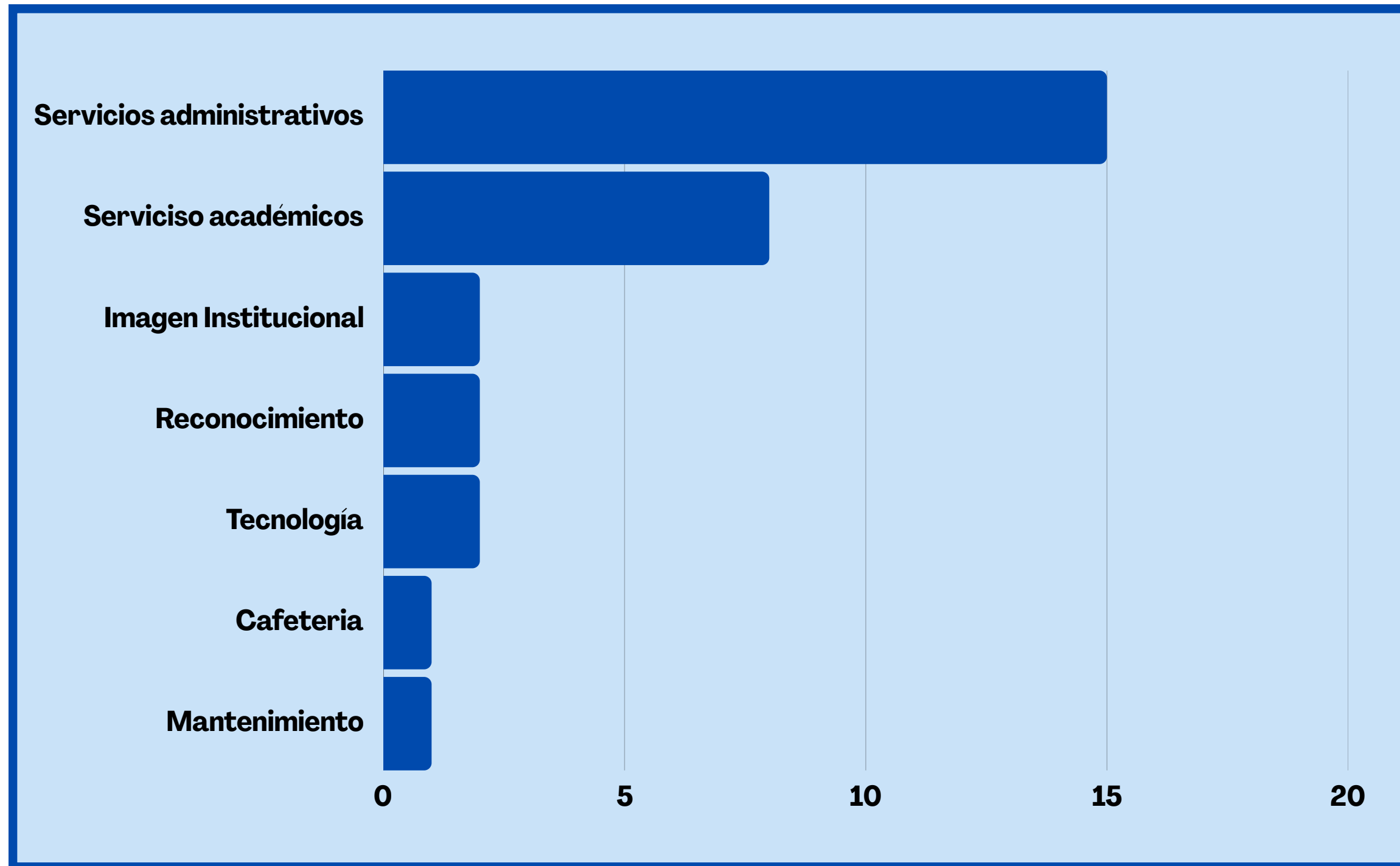
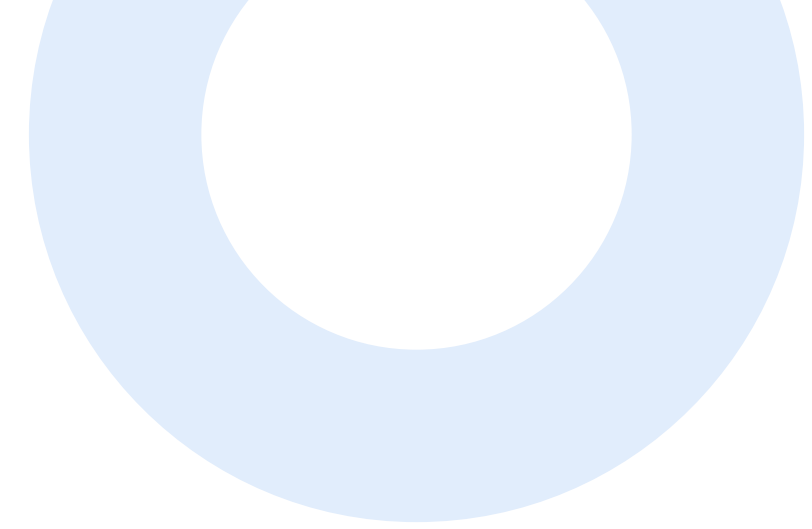
Mientras que el 3.2% de los comentarios recibidos en este trimestre corresponden a la categoría de Denuncia dirigido al: Decanato de Ingeniería e Informática.

VINCULACIÓN CON LA INSTITUCIÓN



ASPECTOS AL QUE TRIBUTAN >>>>>

LOS COMENTARIOS



»»»» **iGRACIAS!** ««««

DIRECCIÓN DE CALIDAD INSTITUCIONAL